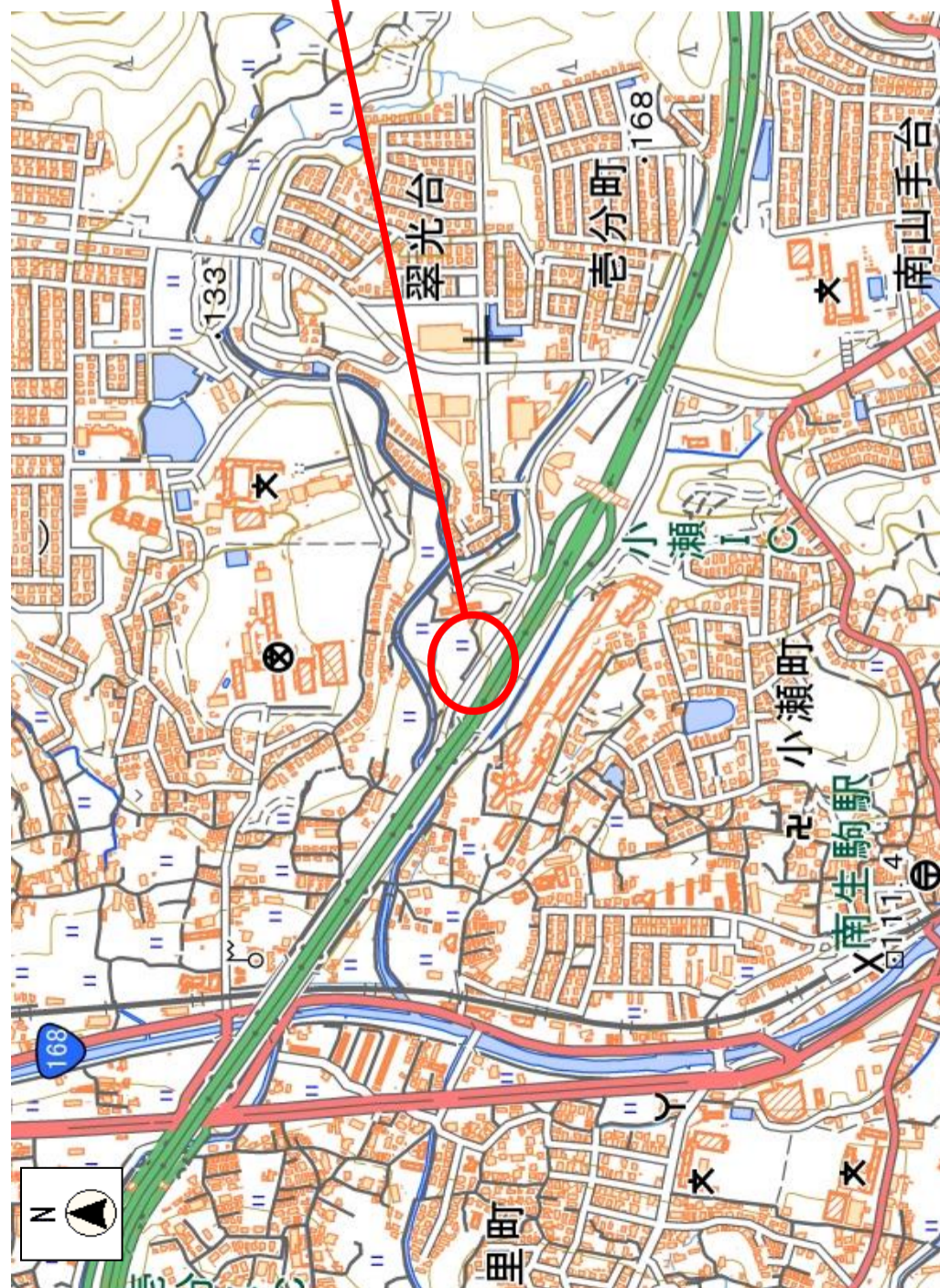


(物件番号3) 位置図

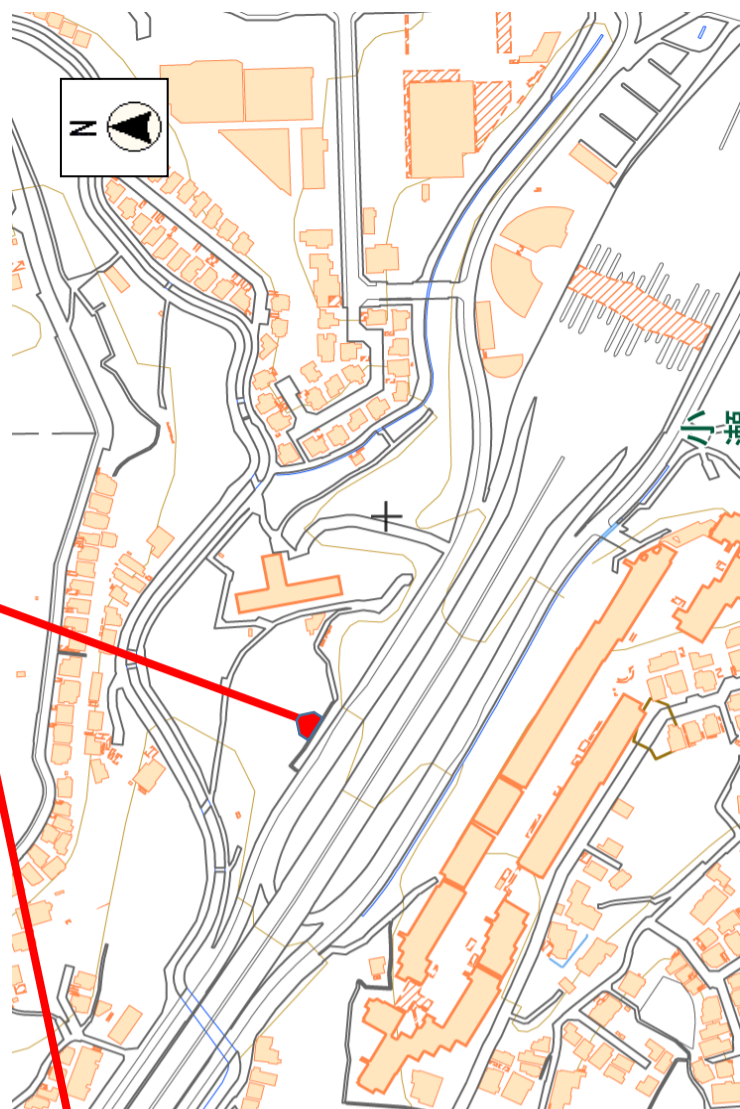
(生駒市志分町3 2 3番3 生駒市志分町県有地)

物件南西側道路 固定資産税路線価

43,200円/㎡



対象物件



(注意)

当該図面は入札希望者が物件の概要を把握するための参考資料であり、詳細な位置、敷地境界線や縮尺等は正確ではありません。

出典：この地図は国土地理院タイルを加工して作成したものです。

(物件番号3) 地積測量図

生駒市壱分町323番3 生駒市壱分町県有地

地番	323-1,-3	土地所在図
土地の所在	奈良県生駒市壱分町	地積測量図

座標求積表

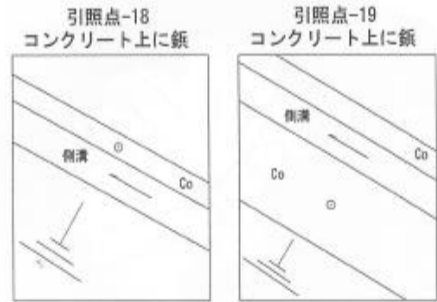
地番	(口)323-3	測点	種別	Xn	Yn	(Xn+1 - Xn-1)Yn	面積
Y281		金属プレート		-147525.460	-26322.593	-14530.071336	3.60
Y168		コンクリート杭		-147525.699	-26326.194	19507.709754	5.64
K201				-147526.201	-26331.817	66356.178840	3.15
Y289				-147528.219	-26329.394	214689.878676	9.70
Y288		金属プレート		-147534.355	-26321.876	236317.802728	5.10
Y287				-147537.197	-26317.636	78505.508188	0.26
Y172		金属プレート		-147537.338	-26317.413	-170931.597435	6.67
Y171		金属プレート		-147530.702	-26318.177	-225204.640589	1.98
Y170		金属プレート		-147528.781	-26318.680	-89483.512000	1.91
Y169		金属プレート		-147527.302	-26319.896	-66589.336880	2.00
Y286		金属プレート		-147526.251	-26321.609	-46484.403778	1.26
倍面積							153.516169
面積							76.7580840
地積							76.75 m ²

残地番	(イ)323-1	公簿	342.09	総計	76.7580840
		残地		265.3319160	
		地積		265.33 m ²	

参照点表

境界点	点間距離	
	参照点-18	参照点-19
Y281	16.71	18.92
Y172	26.50	6.46

観測点の名称及び座標値 (世界測地系)		
観測点の名称	X	Y
参照点-18	-147521.833	-26338.906
参照点-19	-147541.374	-26312.357



測地系	世界測地系
座標系	VI系
縮尺係数	0.999909
測量年月日	平成30年 5月9日

注1：当該図面は参考資料であり、縮尺等は正確ではありません。

(物件番号3) 写真

生駒市壱分町323番3 生駒市壱分町県有地

東より撮影



(注意)

当該資料は入札希望者が物件の概要を把握するための参考資料であり、詳細な位置、敷地境界線等は正確ではありません。